

**Ausstellung & Lager:**  
Marmobisa AG  
Gewerbehaus Mühle  
6245 Ebersecken LU  
062 748 70 50

marmobisa.ch

**Ausstellungen:**  
3063 Ittigen BE Ey 19, 031 931 70 70  
4950 Huttwil BE Luzernstrasse 79, 062 752 70 50  
6330 Cham ZG Alte Steinhauserstr. 20, 041 741 70 50



**Marmobisa**  
persönlich. kompetent - für Sie

# SwimSpa JURA

## Technische Eigenschaften

Plätze	
Sitzplätze	4 Personen
Liegeplätze	1 Personen
Grösse/ Gewicht/	
Produktgrösse	5900 x 2250 x 1500 mm
Gewicht leer	1250 kg
Füllmenge	7660 Liter



Gehäuse	
Farbe Gehäuse	V03 Grau / V19 Braun
Farbe Wanne	W10 Silberweiss marmoriert
Material	Aristech-Acryl
Isolation Wanne	30 mm
Isolation Aussenverkleidung	30 mm
Stützrahmen	Edelstahl
PVC-Rahmen	Standart braungrau
Boden	ABS-Wanne

<b>Düsenkonfiguration</b>		
Anzahl Düsen	61 Stück	
Swim-Düse	3	
7.5" - Massagedüse	1 Stück	
5.0" - Massagedüse	13 Stück	
3.5" - Massagedüse	14 Stück	
2.0" - Massagedüse	16 Stück	
<b>Filterung</b>		
Oberflächen-Filter	4 Stück	
Effektive Filterfläche	ca. 18.6 m <sup>2</sup>	
Ozongenerator	200 mg / h	
<b>Pumpen</b>		
	SPA	SWIM
Massagepumpe 1	2.0 HP	
Massagepumpe 2	2.0 HP	
Schwimmpumpe		3 x 3.0 HP
Zirkulationspumpe	400 W	1.0 HP
<b>Elektrizität</b>		
	SPA	SWIM
Stromversorgung	3 x 230 V / 16 A / FI-geschützt / PUR-Kabel	3 x 230 V / 16 A / FI-geschützt / PUR-Kabel
Max. Stromverbrauch	6450 W / 9.8 A / 380 V 50 Hz	12050 W / 18.3 A / 380 V 50 Hz
Heizung	3 kW	3 kW
Unterwasserbeleuchtung	1 x 5" LED	1 x 5" LED
Beleuchtung Wasseroberfläche	16 Stück LED	
<b>Sonstiges</b>		
	SPA	SWIM
Wasserumleitung	1 Stück	
Luftregler	3 Stück	
Edelstahl-Fontäne	3 Stück	
2" - Absaugung	7 Stück	5 Stück
Ablaufventil	1 Stück	1 Stück
Kopfkissen/ Kopflehne	1 Stück	
Musiksystem mit Bluetooth-Verbindung	Integriert mit 2 Lautsprecher	
Wasserfontäne mit LED	Integriert	
Skandinavische Isolation	Integriert	
Überflussauslass	2 Stück	
Handlauf	3 Stück	
Getränkehalter mit LED	2 Stück integriert	
Abdeckung	Inklusive, A07 Schwarz	

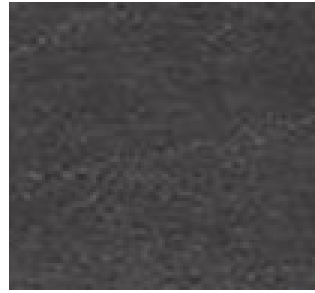
## Ausführungen

Innenfarbe:



W10 Silberweiss marmoriert

Abdeckung:



A07 Schwarz

Aussenfarben:



V03 Grau



V19 Braun

## Optionale Ausstattung



### Semi-Incasso

Zweiteilige Aussenverkleidung (obere Teil sichtbar) für eine Halbeinbau-Variante. Der obere Teil wird mit einer besonders widerstandsfähigen professionellen Diele hergestellt, der untere Teil kann in die Erde versenkt werden.



### SpaGrip Geländer

Ein Griff, der an die Seitenabdeckung der Pools angebracht werden kann. Der Griff ist rostfrei und mit rutschfestem Schaumstoff überzogen. Ermöglicht einen bequemen und sicheren Ein- und Ausstieg.



### Easy Step Einstiegshilfe

Die 83 cm breite, rutschfeste, UV-beständige KunststoffEinstiegshilfe mit Stufen ist die ideale Wahl für Ihren Pool.